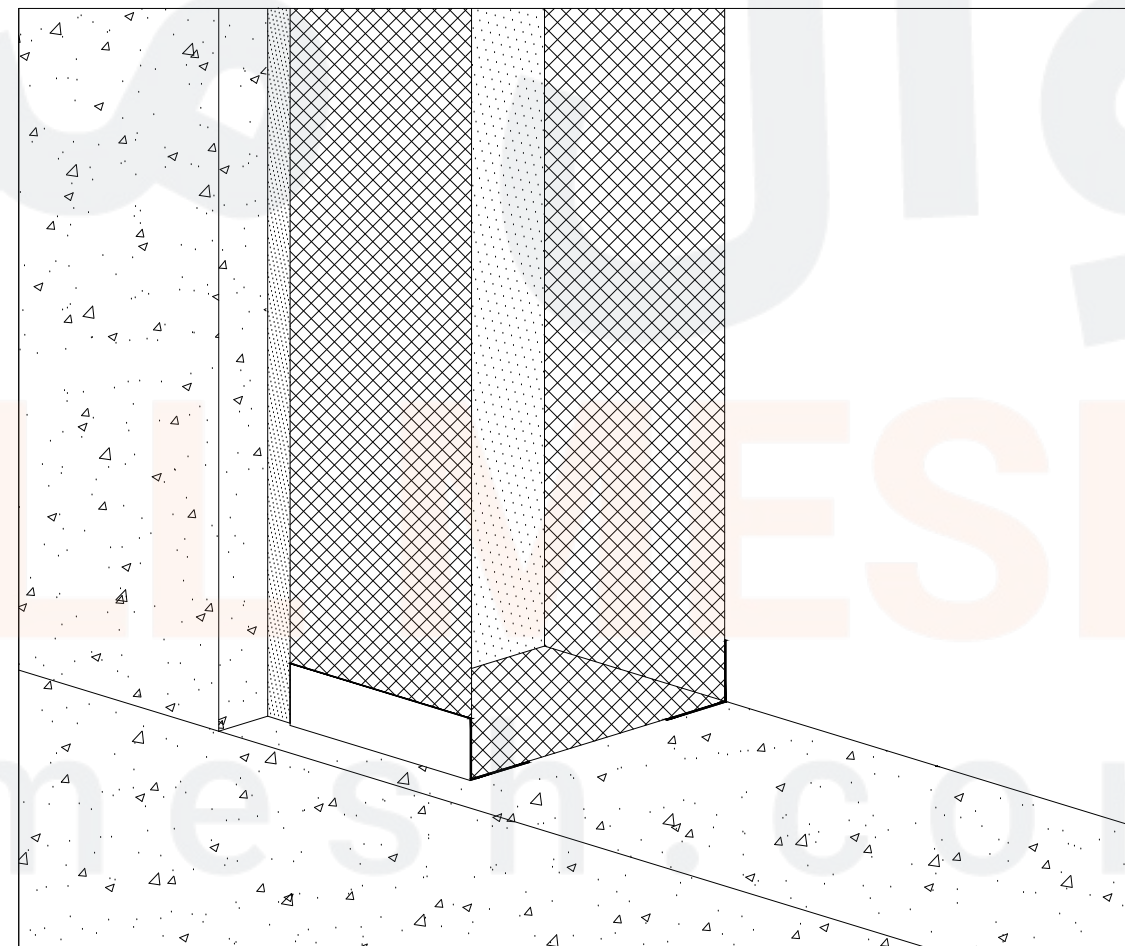
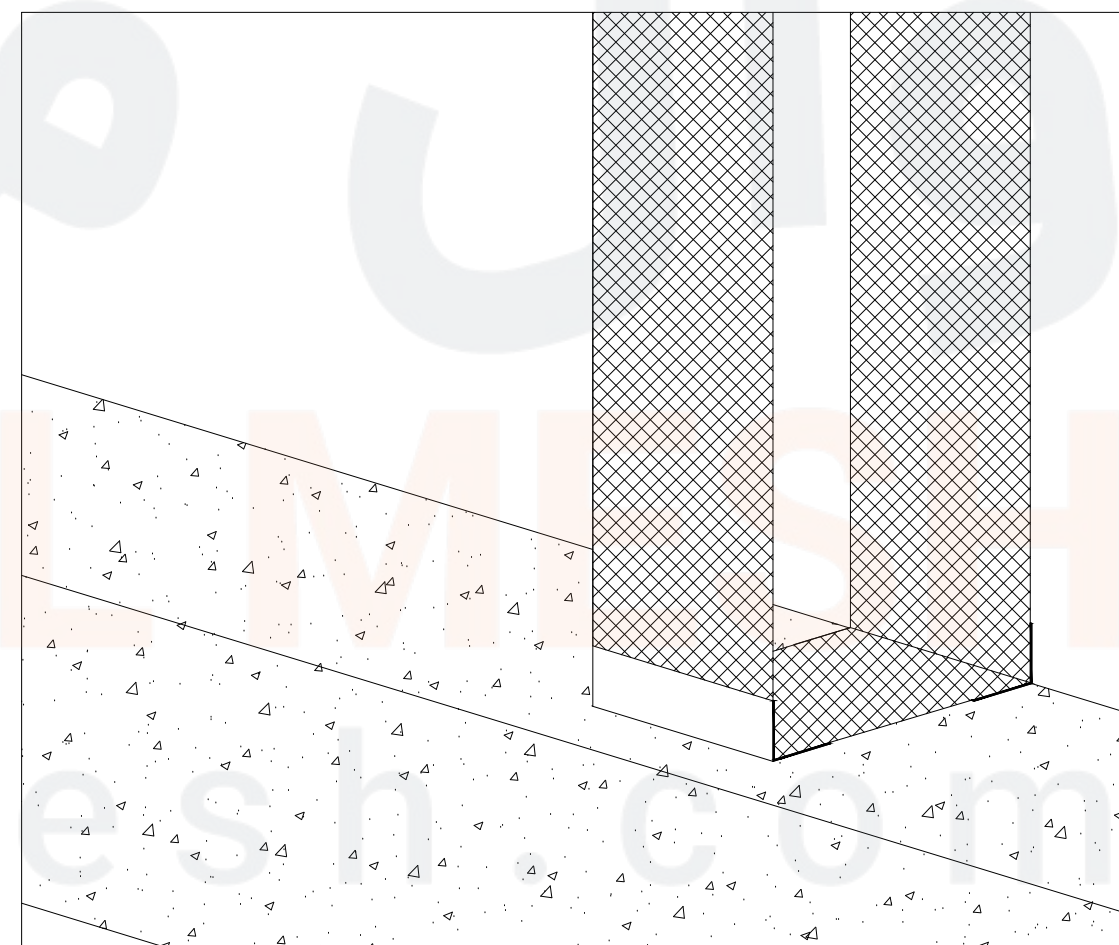
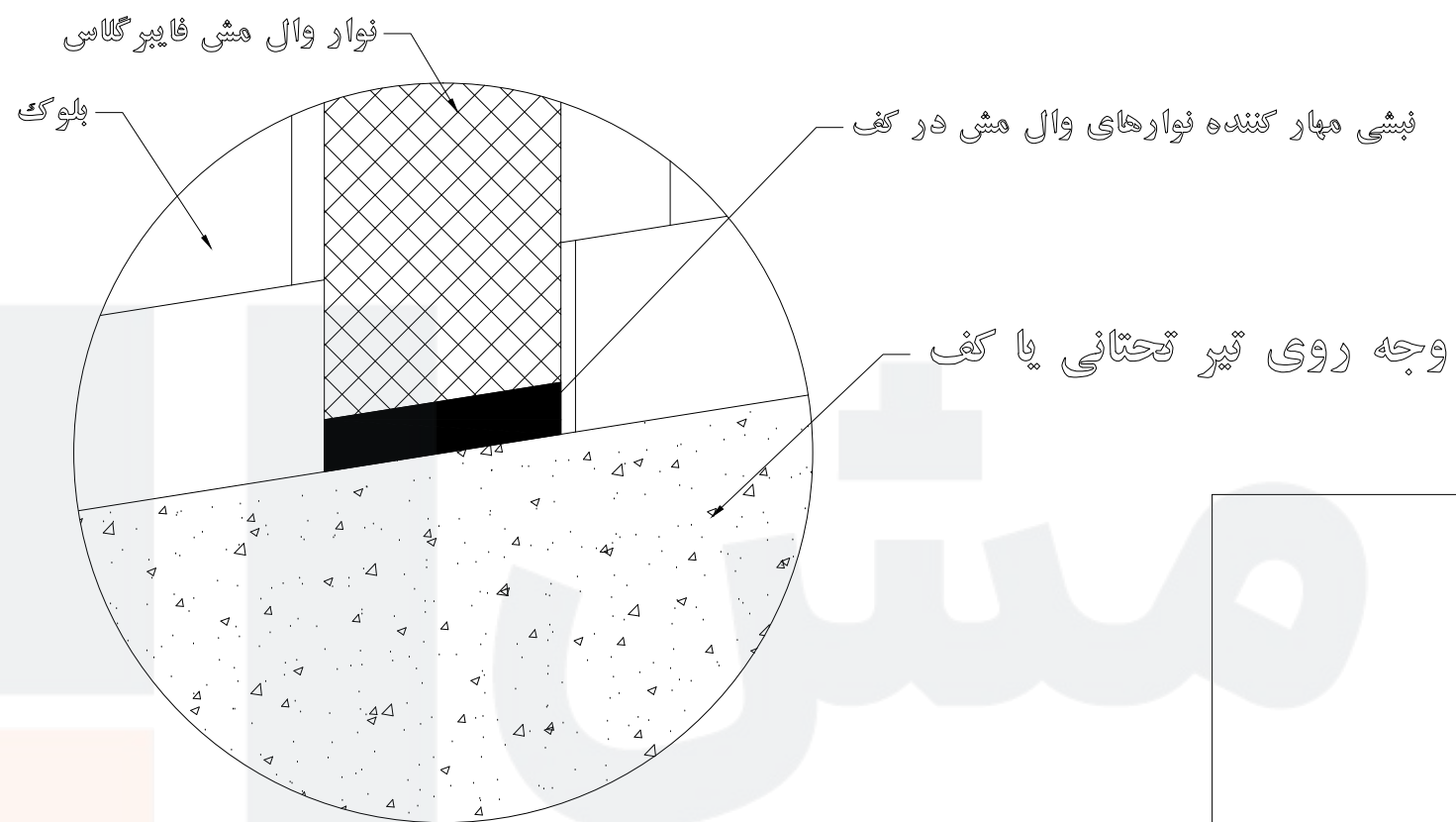


جزئیات مهار فوار وال مش در رج آخر دیوار



Page 16 - detail 1



توجه

در صورتی که ۵ میلی متر کفسازی مد نظر باشد، نیازی به مهار نوارهای وال مش با استفاده از نشی در کف نیست. در غیر اینصورت استفاده از نشی در کف جهت مهار نوارهای وال مش، الزامی است.

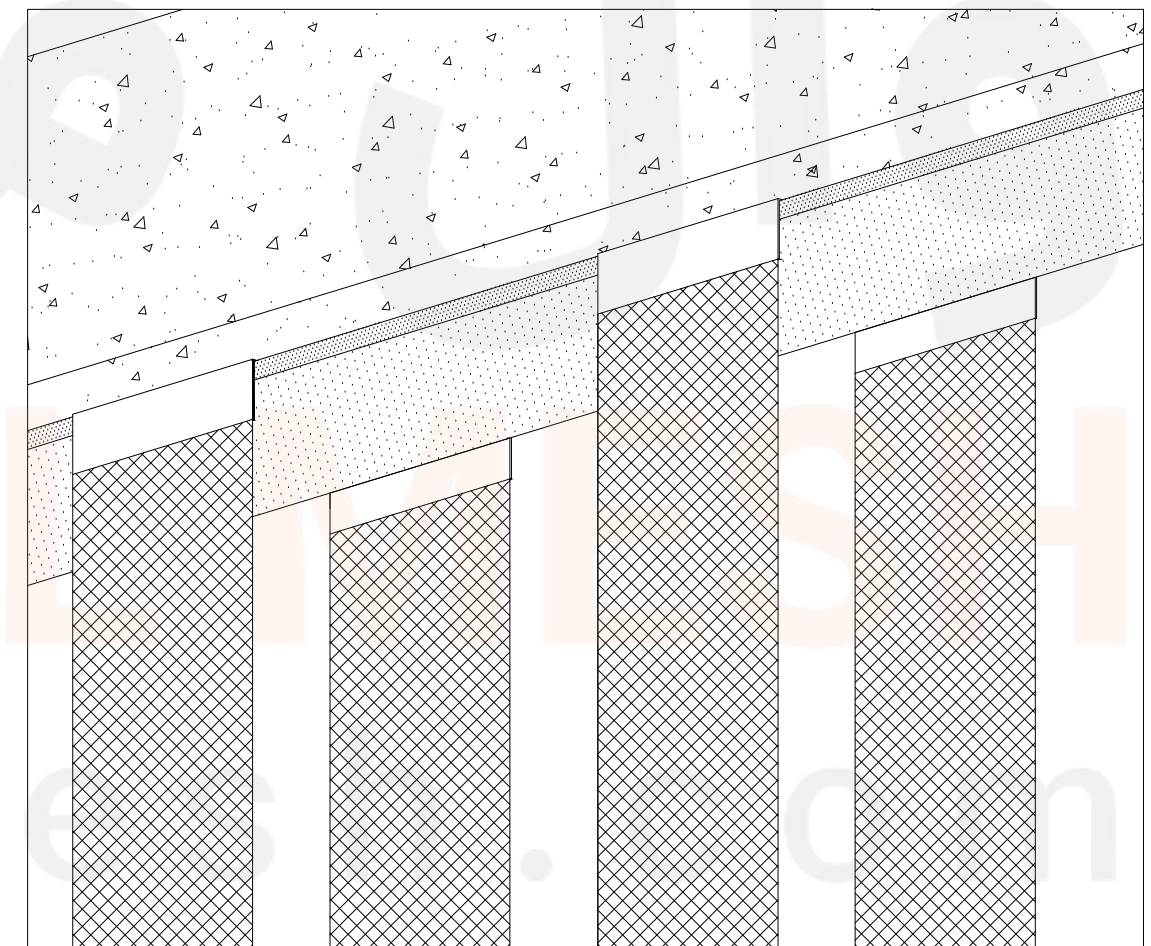
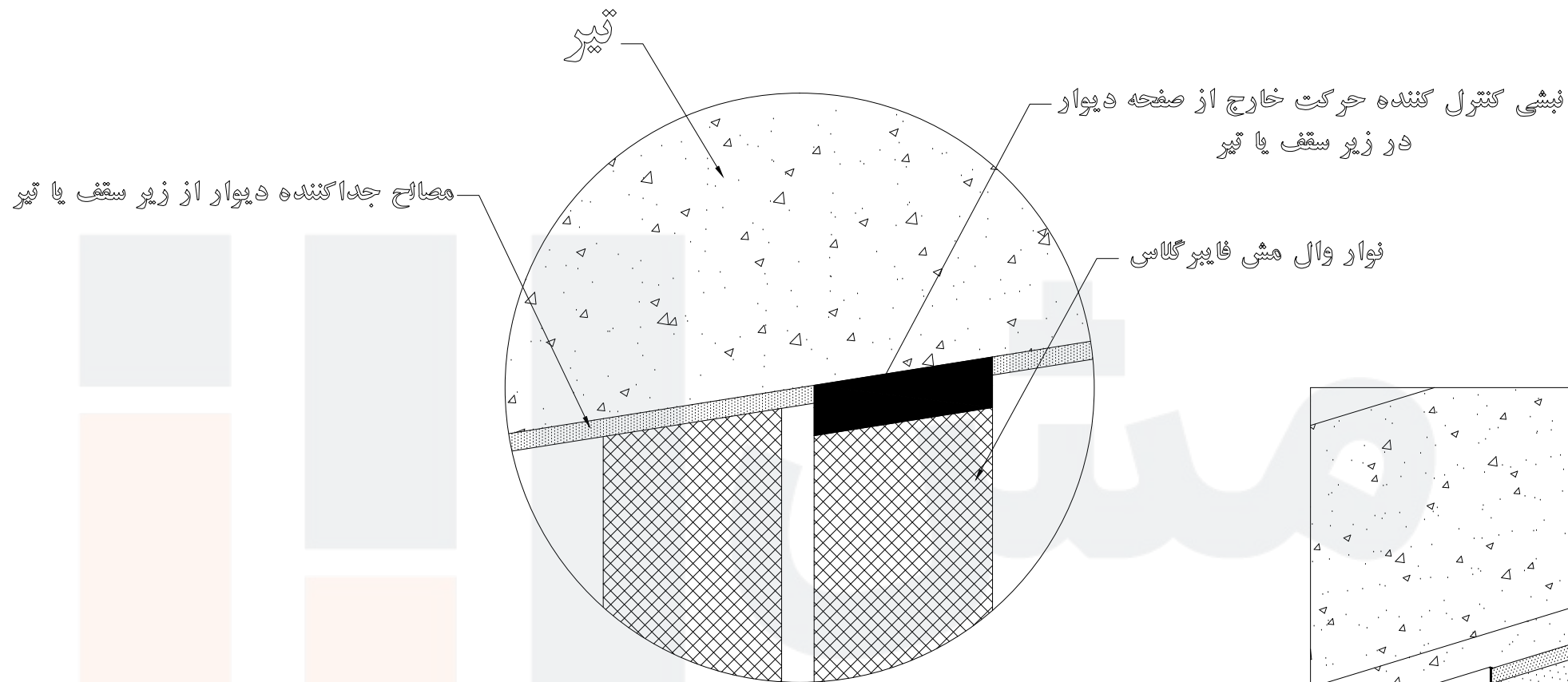
توجه

نوار وال مشی و نشی ها در وجه مشرف به همسایه، قبل از دیوارچینی اجرا گردد.

توجه

تثبیت نوارهای وال مش با پلاستر سیمانی در وجه مشرف به همسایه، باید به صورت مرحله ای و در حین انجام گردد.

Page 16 - detail 2



توجه

در دیوارهای غیرسازه ای پیرامونی سمت همسایه، همچون دیگر دیوارهای موجود در پلان، نوارهای وال مش باید به صورت دو طرفه اجرا شود.

توجه

نوار وال مش و نبشی ها در وجه مشرف به همسایه، قبل از دیوارچینی اجرا گردد.

توجه

تثبیت نوارهای وال مش با پلاستر سیمانی در وجه مشرف به همسایه، باید به صورت مرحله ای و در حین دیوارچینی انجام گردد.

Page 16 - detail 3