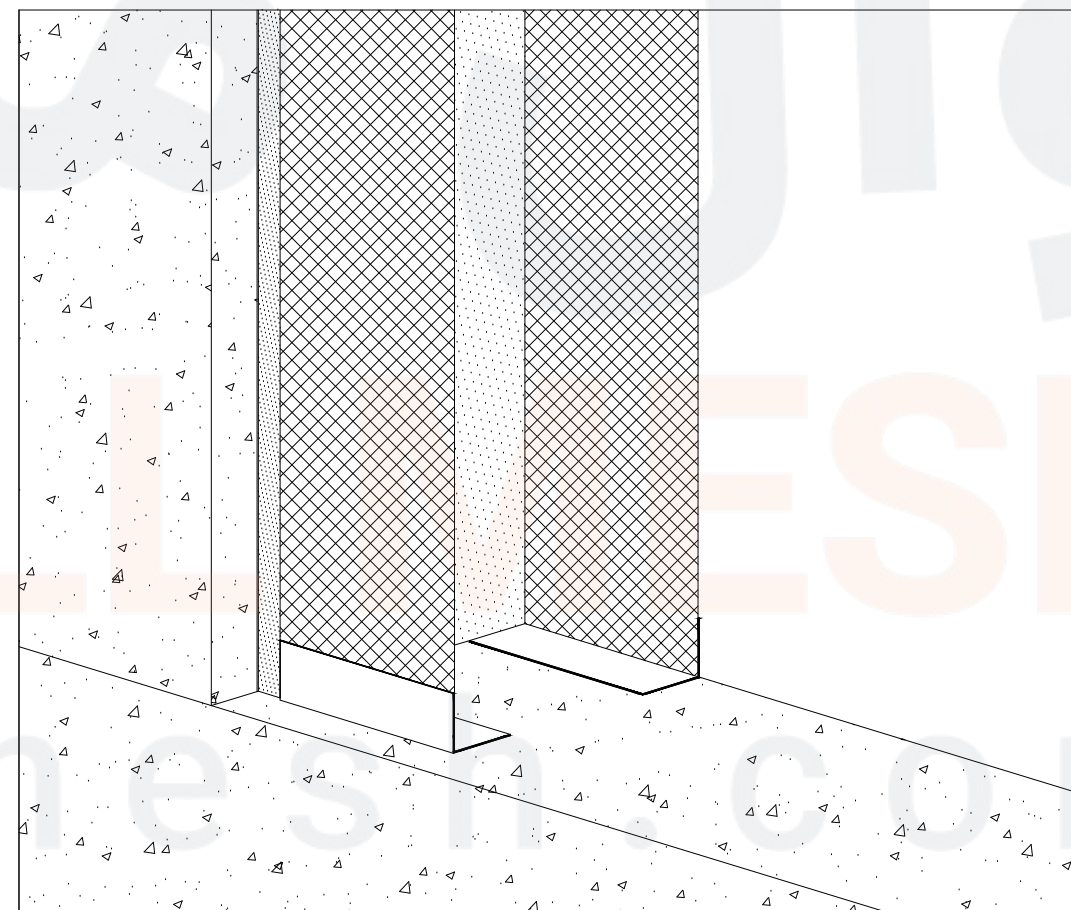
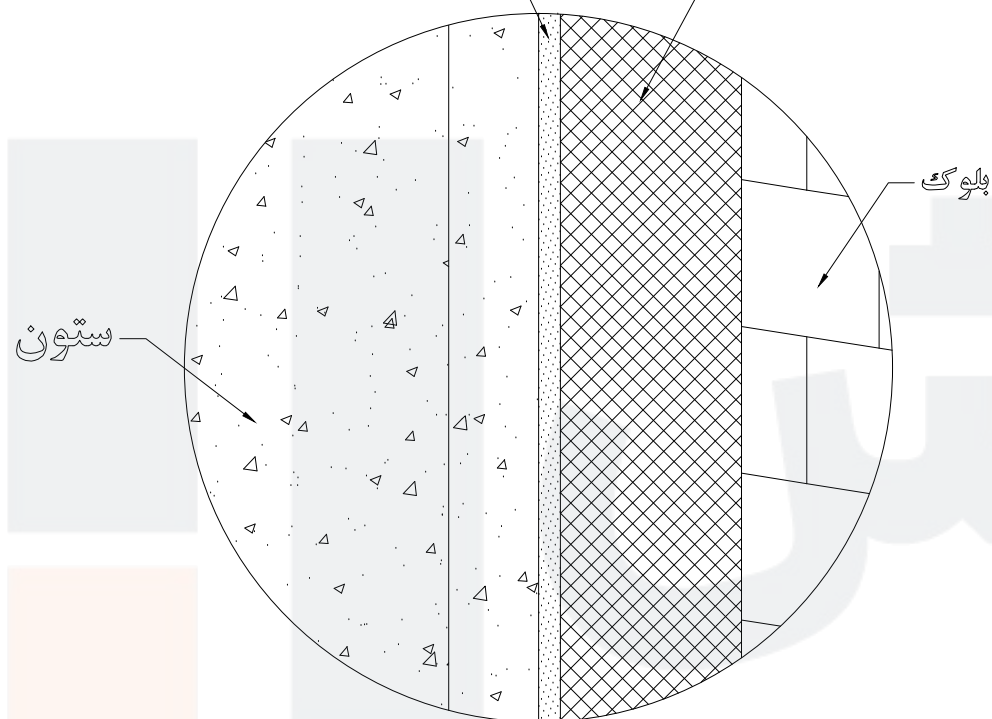


جزئیات مهار نوار وال مش در رج آخر دیوار

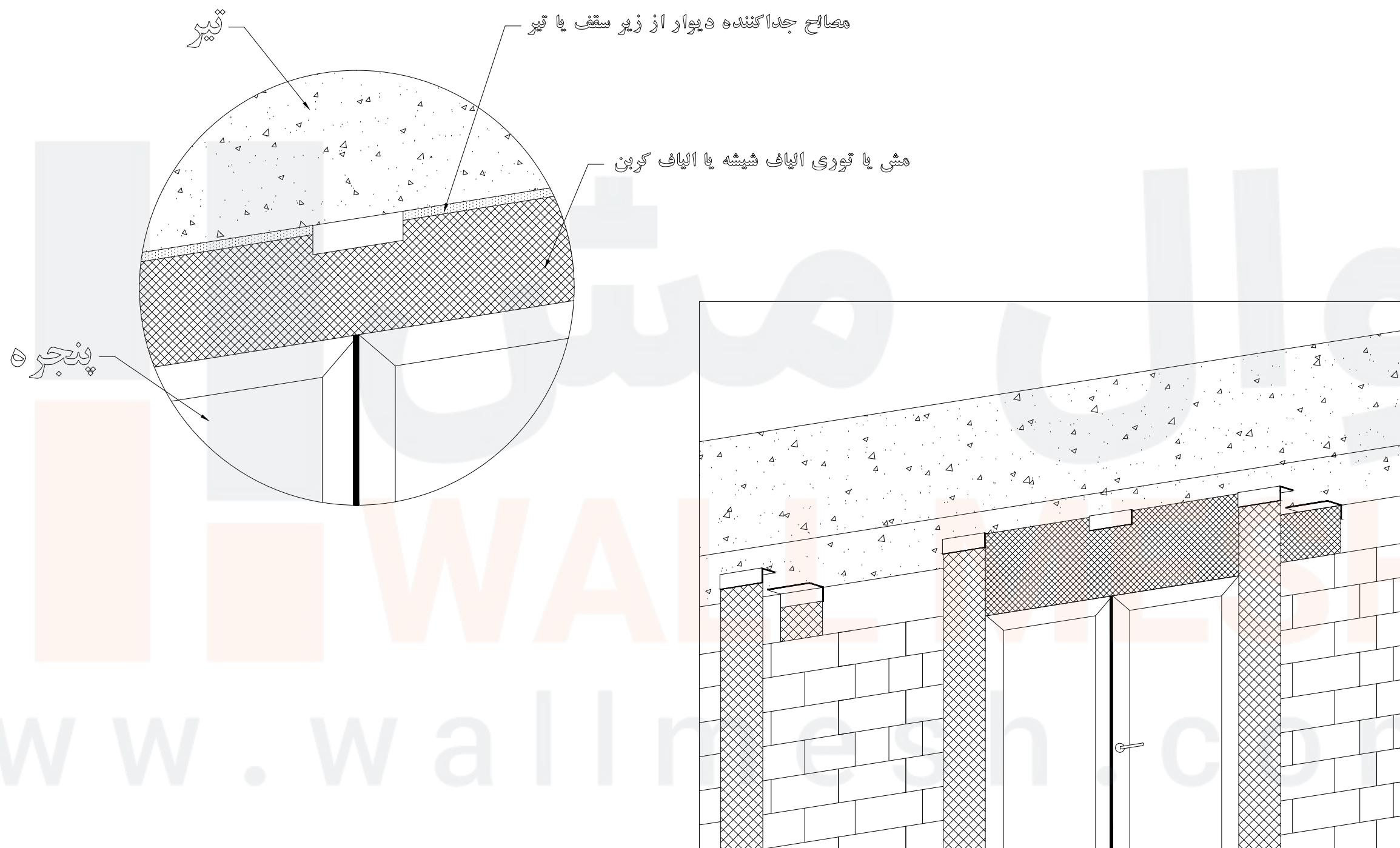
Page 12 - detail 1

مصالح جدا کننده دیوار از کنار ستون

مش یا توری الیاف شیشه یا الیاف کربن



Page 12 - detail 2



Page 12 - detail 3

جزئیات مهار دیوارهای غیر سازه ای دارای بازشو
دید از داخل

www.wallmesh.com

CURRENT ISSUE DATE:
April 2023

DRAWN & CHECKED BY:
R.Nasiri.Jozani

DRAWING NO: 12-3

SCALE:
N.T.S.

DIM ARE IN:
cm

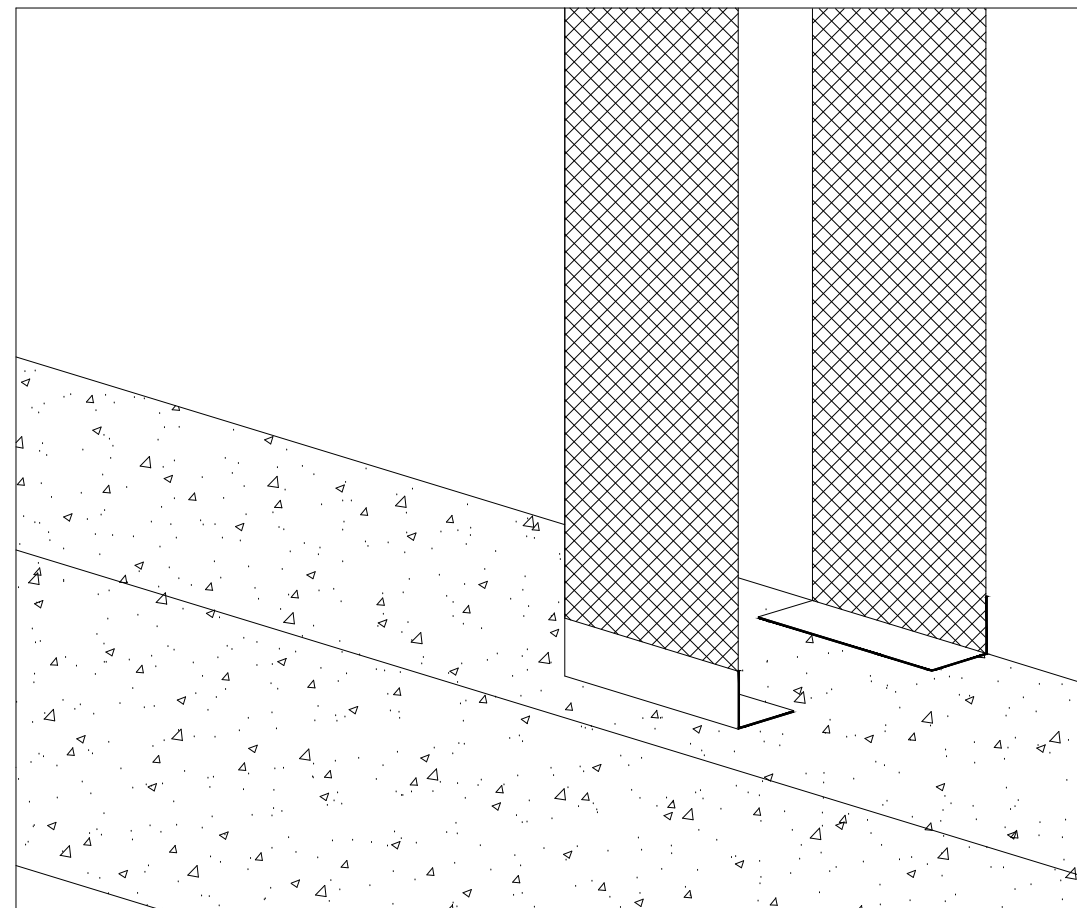
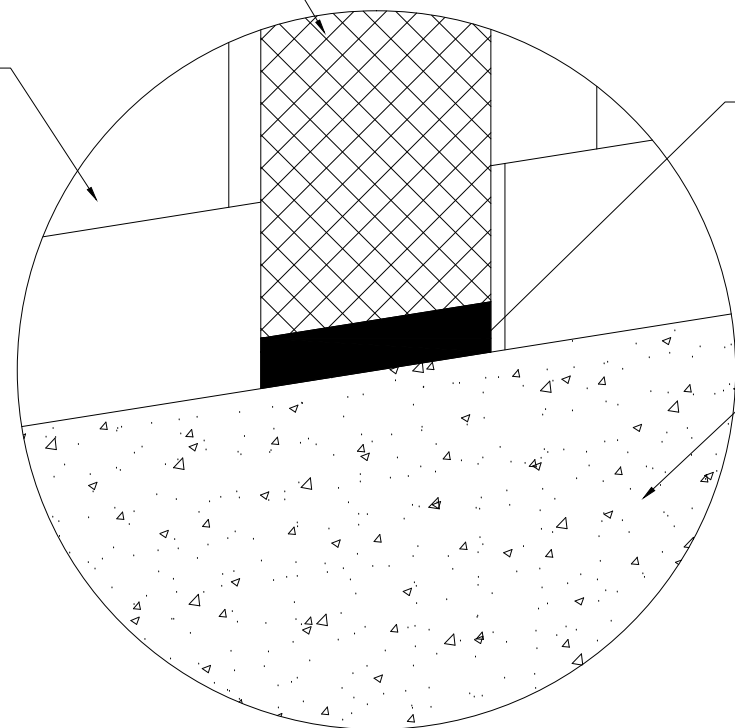
PRINT SIZE:
A3

مش یا توری الیاف شیشه یا الیاف کربن

بلوک

نبشی مهار کننده نوارهای وال مش در کف

وجه روی تیر تحتانی یا کف



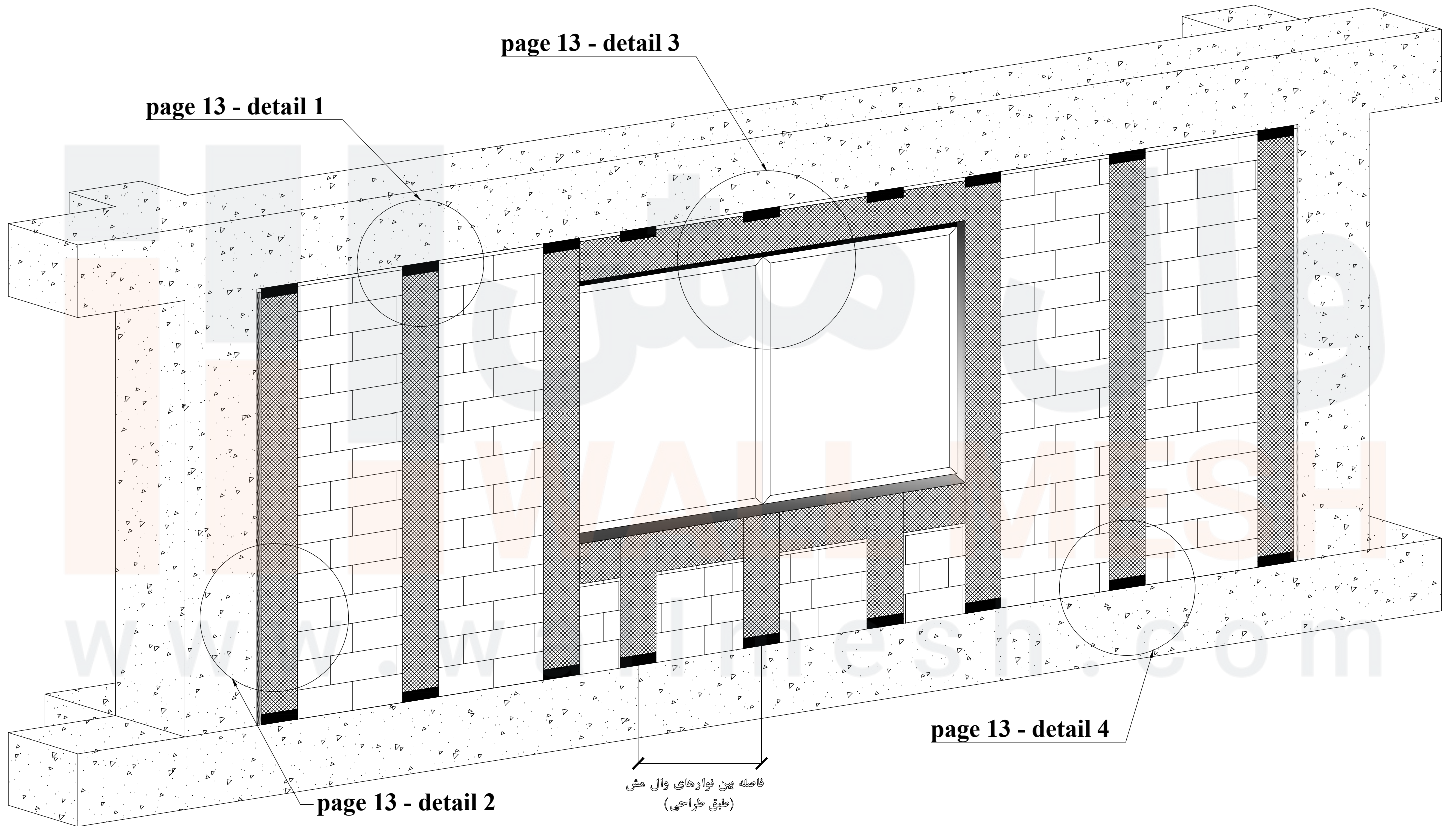
توجه

در صورتی که ۰۵ میلی متر کفسازی مد نظر باشد، نیازی به مهار نوارهای وال مش با استفاده از نبشی در کف نیست.
در غیر اینصورت استفاده از نبشی در کف جهت مهار نوارهای وال مش، الزامی است.

Page 12 - detail 4

page 13 - detail 3

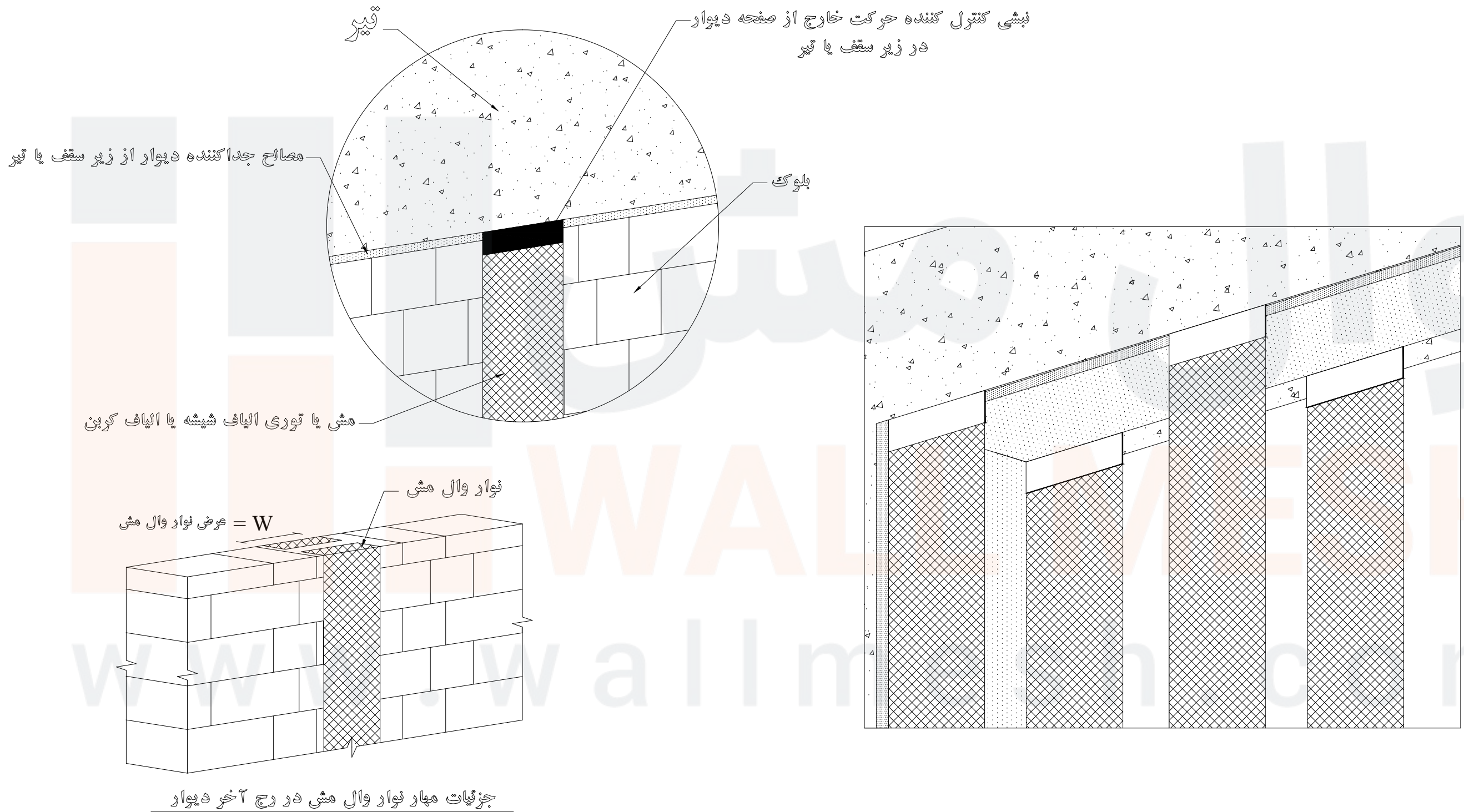
page 13 - detail 1



page 13 - detail 2

page 13 - detail 4

فاصله بین نوارهای وال مش
(طبقی طراحی)



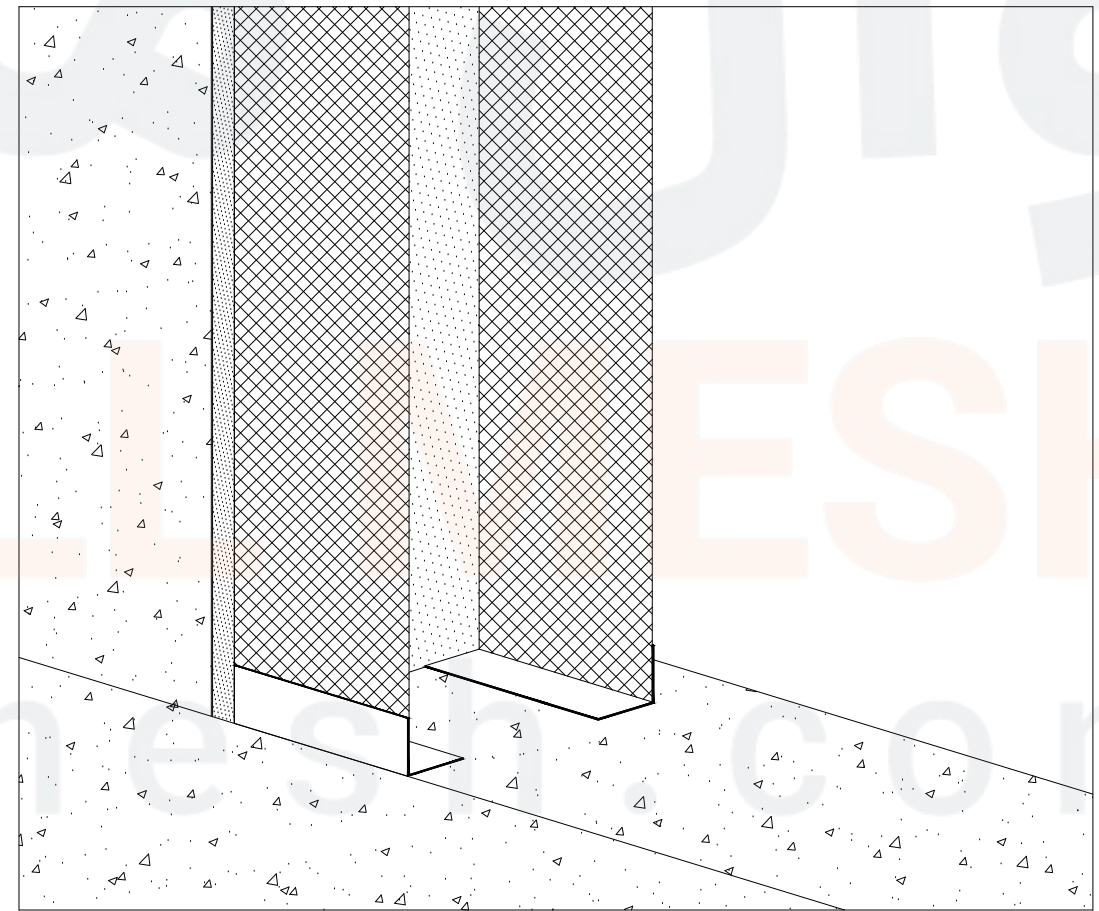
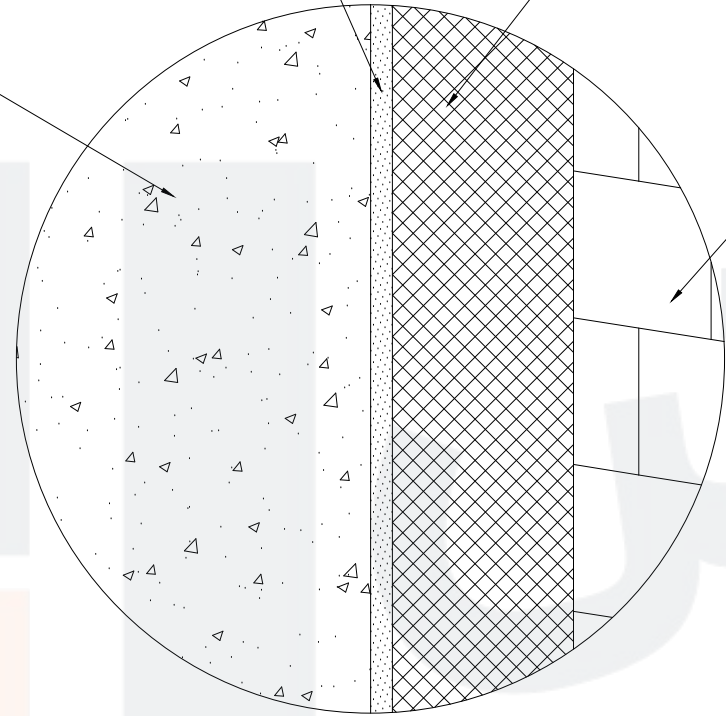
Page 13 - detail 1

مش یا توری الیاف شیشه یا الیاف کربن

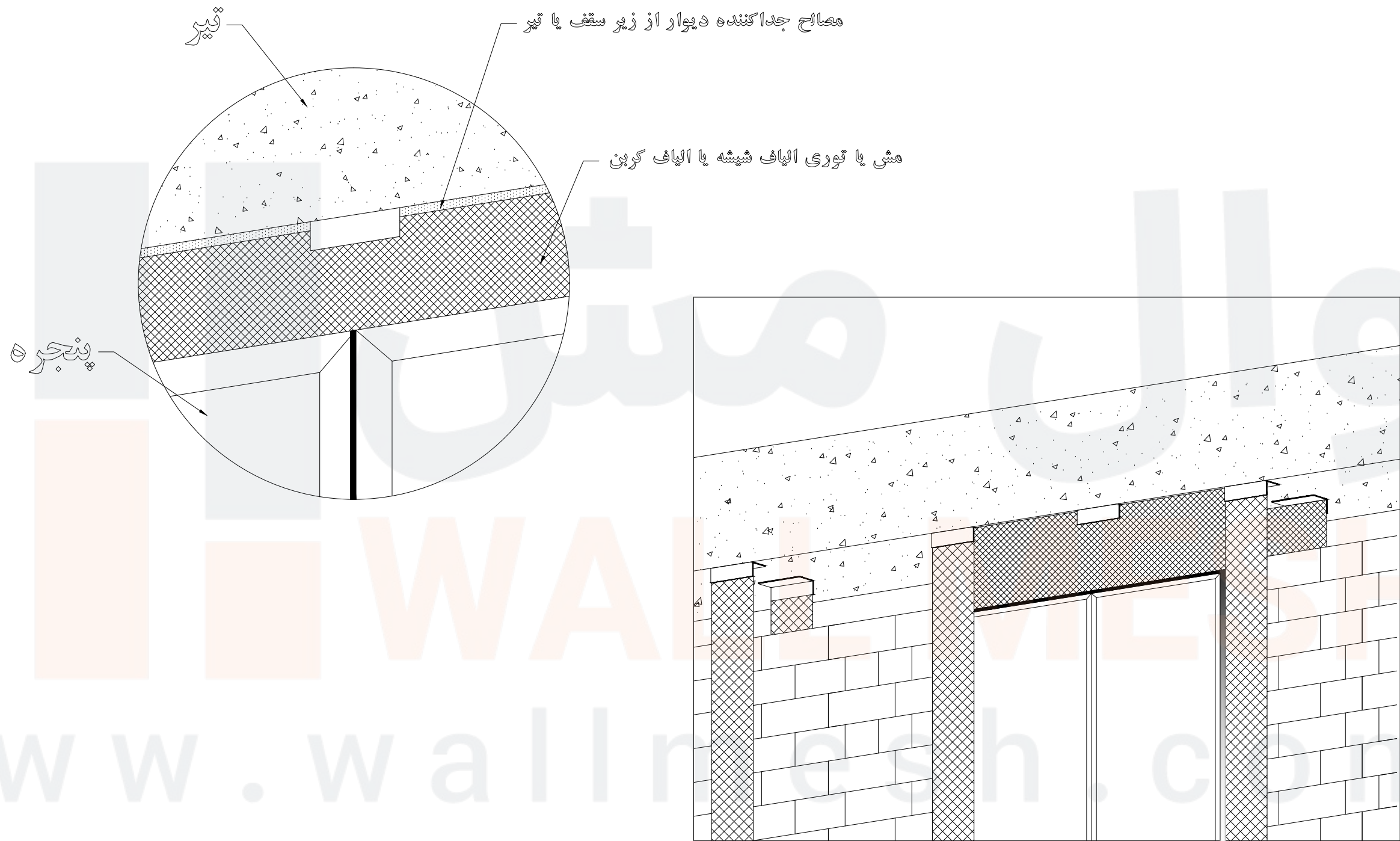
مصالح جدا کننده دیوار از کنار ستون

ستون

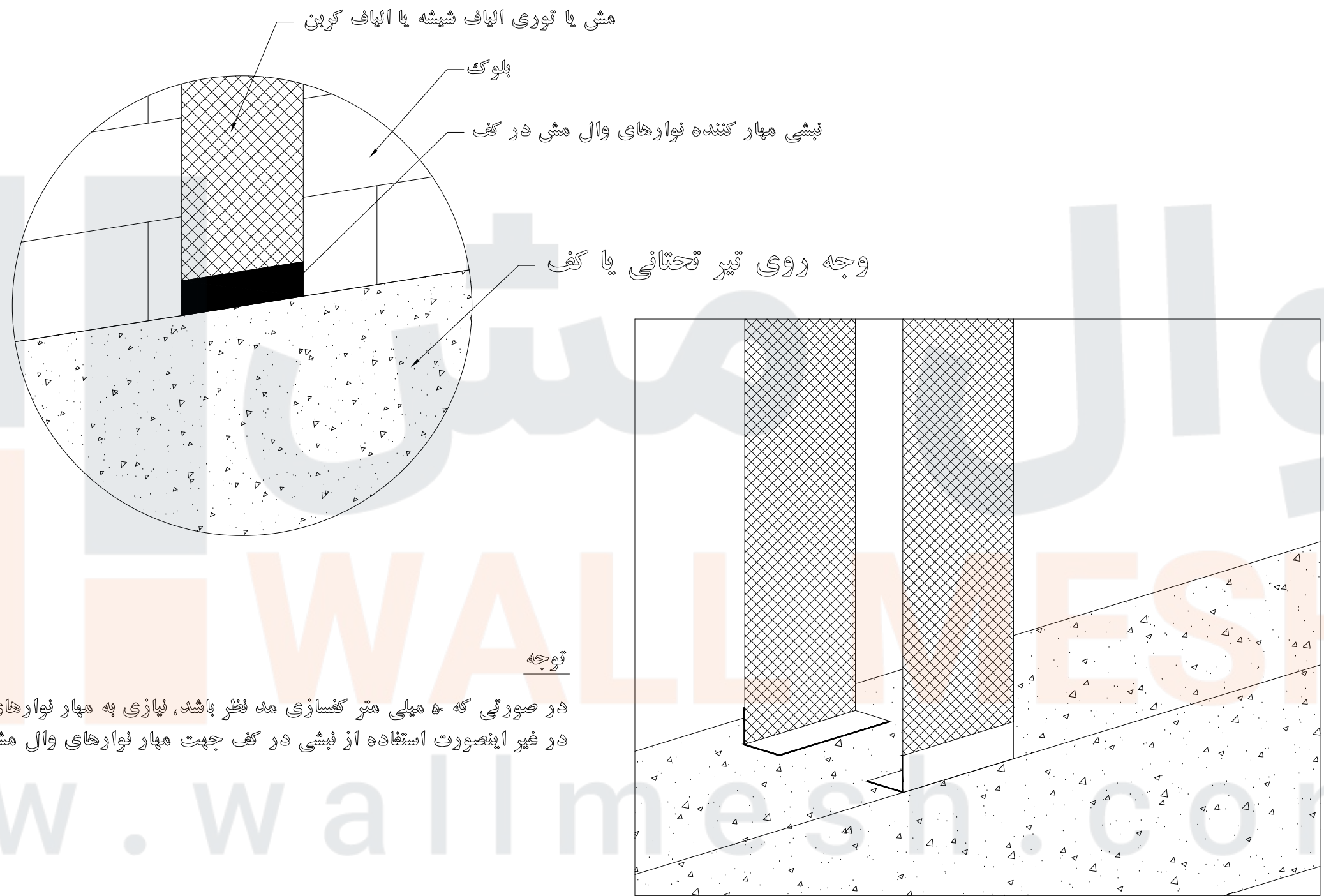
بلوک



Page 13 - detail 2



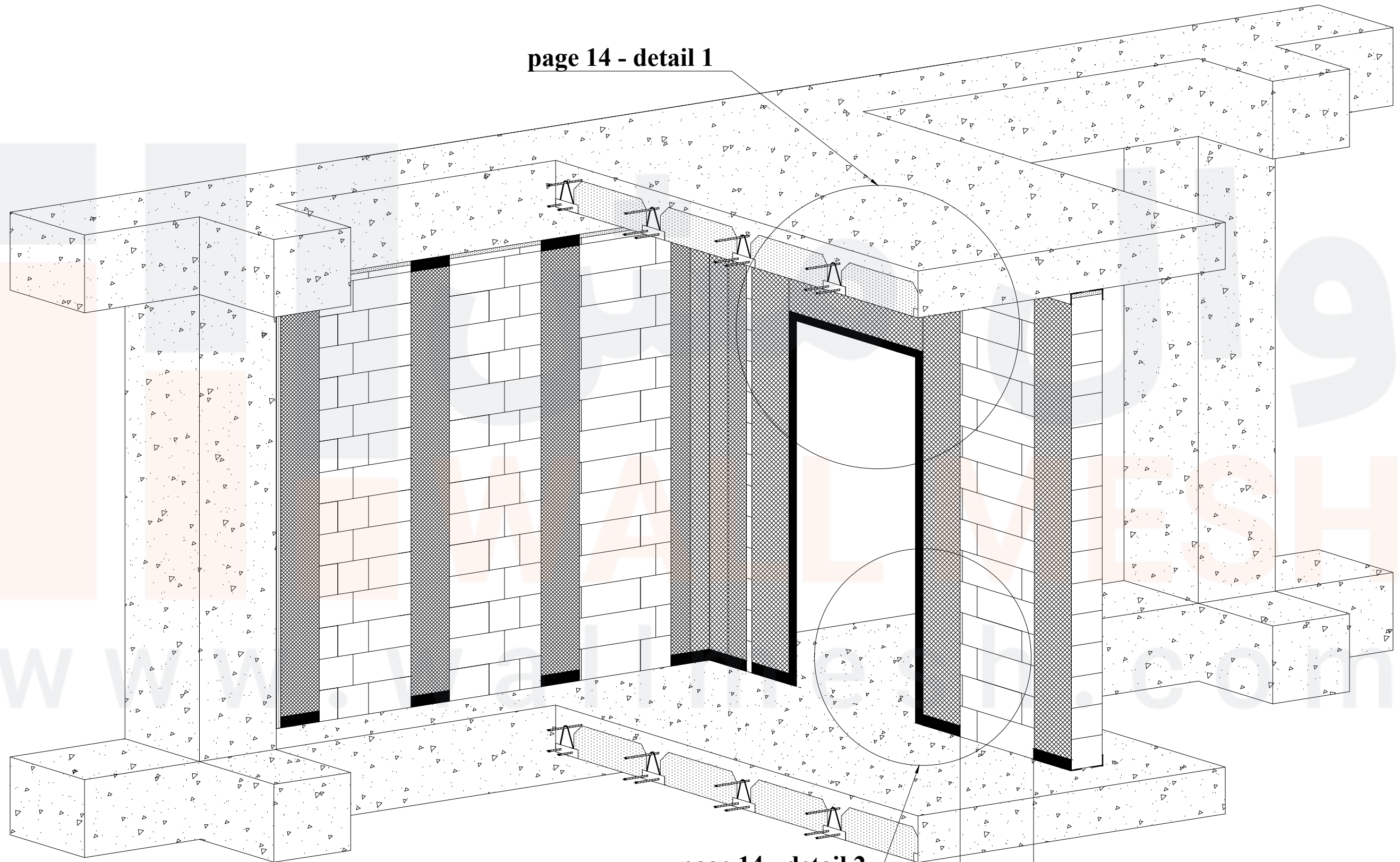
Page 13 - detail 3



در صورتی که ۰۵ میلی متر کفسازی مد نظر باشد، نیازی به مهار نوارهای وال مشی با استفاده از نبشی در کف نیست. در غیر اینصورت استفاده از نبشی در کف جهت مهار نوارهای وال مشی، الزامی است.

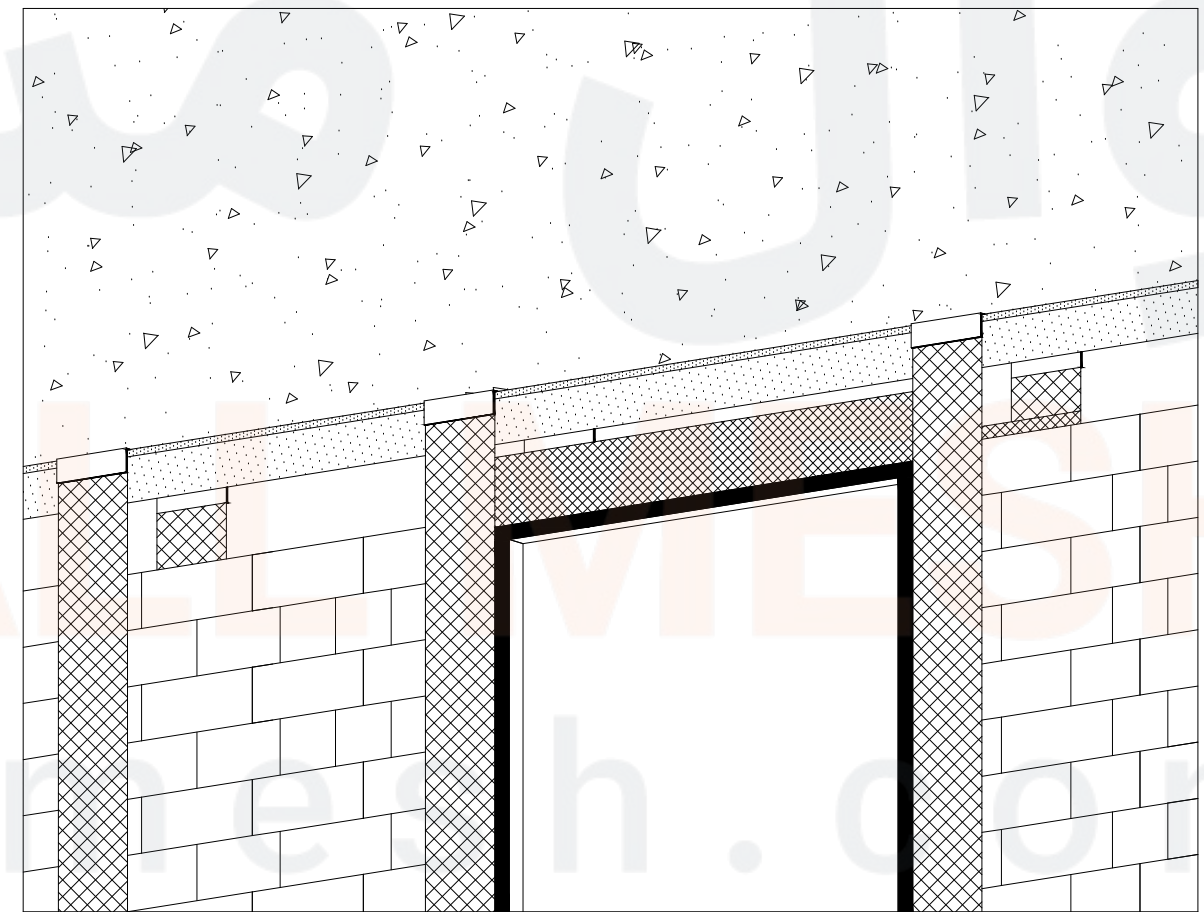
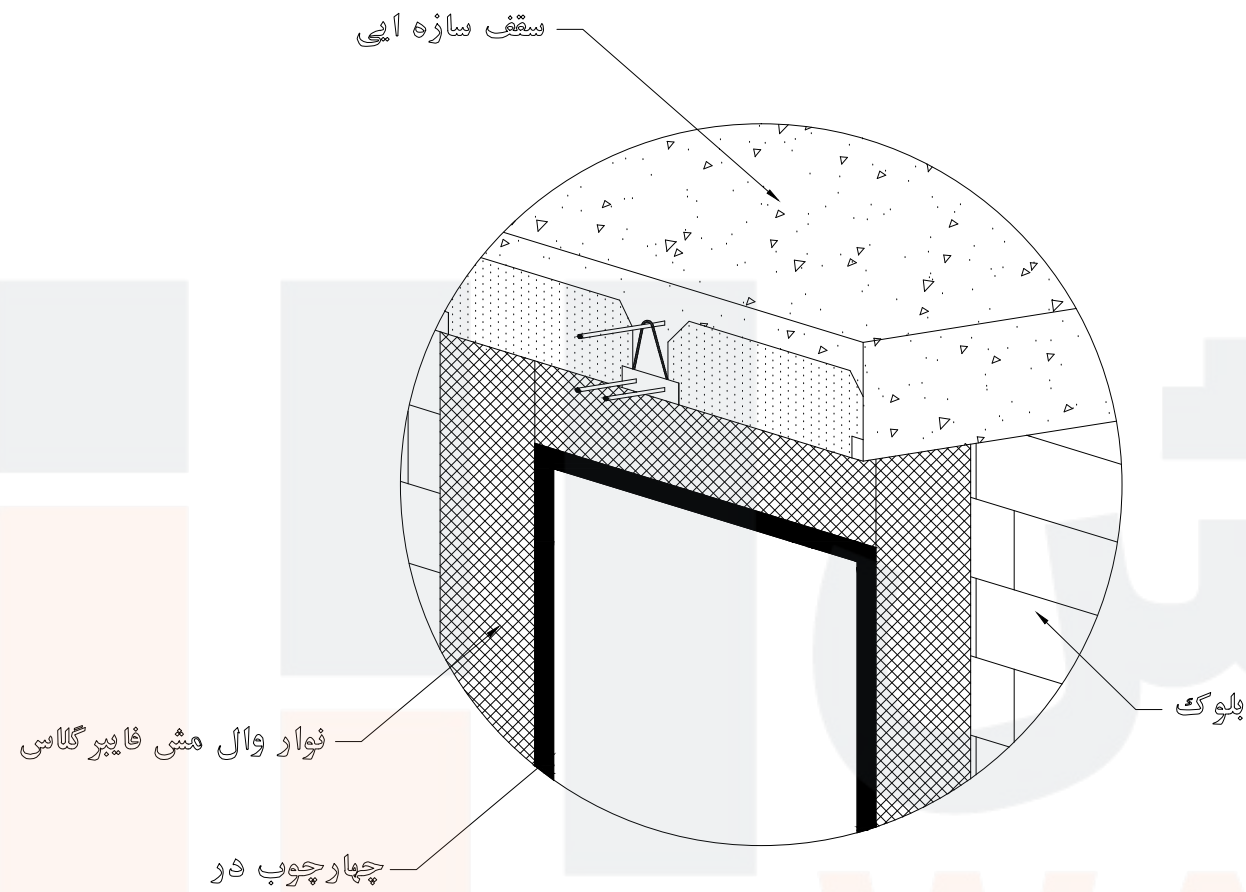
Page 13 - detail 4

page 14 - detail 1

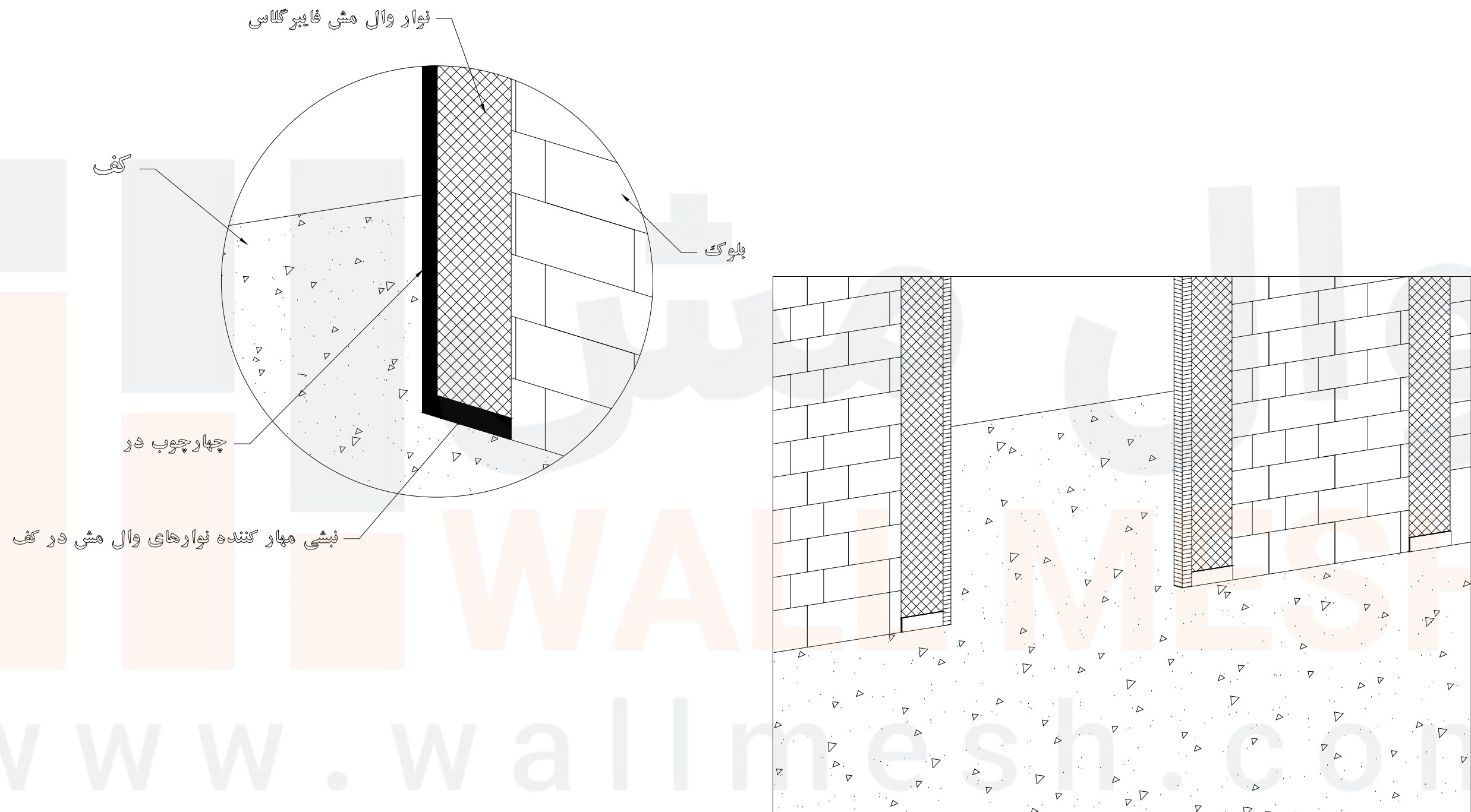


page 14 - detail 2

max 75 cm



Page 14 - detail 1



Page 14 - detail 2